

3^E COLLOQUE MÉDECINS GESTIONNAIRES DE L'AMQ-AMC

27 octobre 2017
Hôtel Le Westin Montréal



PARTENAIRES DANS L'ACTION:
CHOISIR ET GARDER LE CAP !

AMQ
Médecins
EN ACTION

ASSOCIATION
MÉDICALE
CANADIENNE



CANADIAN
MEDICAL
ASSOCIATION

1867-2017

150

Partenaires dans l'action : Pourquoi?

Mme Patricia Gauthier

Présidente-directrice générale, CIUSSS de l'Estrie – CHUS

Dr Stéphane Tremblay

Directeur général adjoint, programme de santé physique générale et spécialisée, CIUSSS de l'Estrie – CHUS



La cogestion d'hier à aujourd'hui

Présenté par

Patricia Gauthier, présidente-directrice générale

et


Stéphane Tremblay, directeur général adjoint – programme santé physique générale et spécialisée et à la coordination de la mission universitaire

CIUSSS de l'Estrie – CHUS



Le CIUSSS de l'Estrie – CHUS, c'est

Plus de **4 300** accouchements
dont 350 pratiqués par des sages-femmes

Près de 290 000 visites
dans 8 urgences 

114 910 appels
Info-Santé 811

Plus de **43 000** usagers des services des
6 blocs opératoires comptant **34** salles de chirurgie

84 % de la population inscrite auprès d'un médecin de famille dans 24 GMF



Le CIUSSS de l'Estrie – CHUS, c'est

12 820 km² :
superficie du territoire
desservi (soit plus du
double de la superficie de
l'Île du Prince-Édouard,
qui compte 5 683 km²)

14 établissements
intégrés

3200 lits
(2100 en CHSLD
et 1100 en CH et CR)

Près de
500 000
habitants sur le
territoire desservi

9 réseaux locaux
de services (RLS)



3^e COLLOQUE
MÉDECINS
GESTIONNAIRES



Le CIUSSS de l'Estrie – CHUS, c'est

Plus de
17 000
employés

Des centaines de partenaires, GMF (groupe de médecine de famille), pharmacies communautaires reconnus par le PSOC (programme de soutien aux organismes communautaires)

Près de **6000** étudiants en stage

Plus de **1300**
médecins et
pharmaciens

Quelque
2000 bénévoles

Près de
700 résidents
Plus de
800 étudiants en médecine
Plus de
300 chercheurs

1,4 milliard \$
de budget annuel

Plus de **100**
installations inscrites
au permis de
l'établissement



Historique de la cogestion au CHUS

Principes de cogestion

- Une gouvernance teintée de la présence de médecins gestionnaires à tous les niveaux
- Une cogestion de 11 programmes-clientèles
- Une cogestion apparentée aux directions de départements médicaux
- Des tandems en fonctionnement relativement intégré

Au final : une cogestion basée sur la gestion hiérarchique, moins sur la gestion matricielle



Un réseau en profonde mutation

- Loi 10
 - Création de méga-établissements
 - Fusion de départements médicaux : nombre prescrit
 - Pour le CIUSSS-CHU, une cogestion de trajectoires de soins et services
- Loi 20
 - 4 chantiers qui visent l'accessibilité
- Loi 130
 - À venir

***Au final, pour nos collègues médecins gestionnaires :
Ceci fait appel au leadership transformationnel et
à leurs compétences en gestion matricielle***



Systeme de gestion integree de la performance

Pour progresser vers le Vrai Nord, il nous faut un plan!

Vrai Nord
= Notre but long
terme

Discipline = garder le focus sur le plan



LE VRAI NORD: NOTRE BOUSSOLE
POUR L'ÉTÉ 2016-2017

1. Mission de l'Association Médicale Canadienne	2. Vision de l'Association Médicale Canadienne
3. Valeurs de l'Association Médicale Canadienne	4. Objectifs de l'Association Médicale Canadienne
5. Stratégie de l'Association Médicale Canadienne	6. Plan de l'Association Médicale Canadienne
7. Actions de l'Association Médicale Canadienne	8. Suivi de l'Association Médicale Canadienne
9. Évaluation de l'Association Médicale Canadienne	10. Conclusion de l'Association Médicale Canadienne

3^e COLLOQUE
MÉDECINS
GESTIONNAIRES

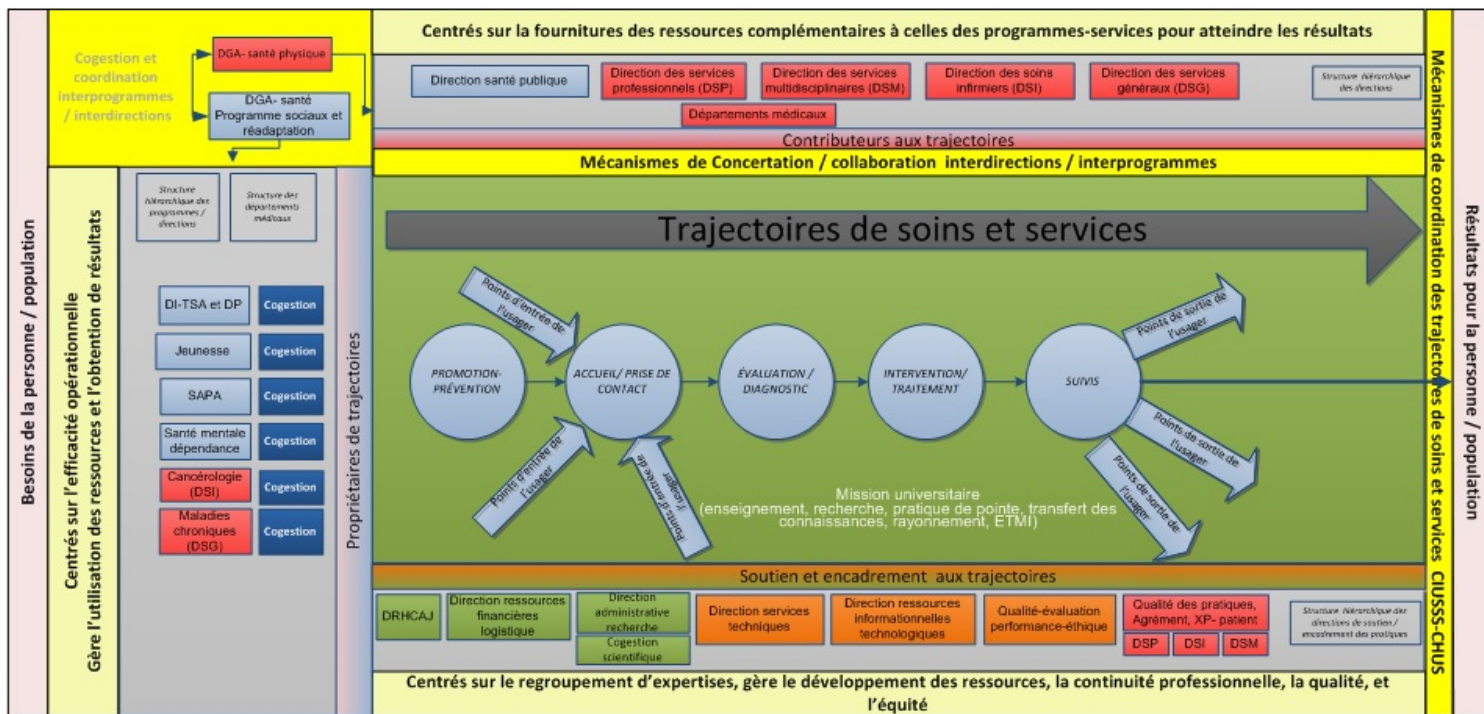


Au CIUSSS-CHU : principes de gestion collaborative et transversale

- Cinq principes de gestion collaborative
 - Partager la gouvernance;
 - Se partager les responsabilités;
 - Partager un intérêt supérieur commun;
 - Être ouvert à la collaboration;
 - S'ajuster en continu.



La cogestion au CIUSSS-CHU



3^e COLLOQUE
MÉDECINS
GESTIONNAIRES



Différentes expressions de cogestion

Matricielle

- Cogestion de projet (OPTILAB)
- Cogestion de secteur/direction
- Cogestion scientifique
- Cogestion de GMF
- Cogestion de trajectoire (animation)

H hiérarchique



Réalisations à ce jour

- Cogestion des trajectoires
 - 6 trajectoires identifiées
 - D'ici décembre 2017, 4 formellement animées
- Cogestion GMF
 - 25 GMF en soutien par le partenariat médical de la DSP



Réalisations à ce jour

- Cogestion de projet
 - OPTILAB
- Cogestion scientifique
 - 3 plateformes soutenues administrativement



À venir

- Déploiement de l'animation des trajectoires
- Dépôt du guide de pratiques sur l'animation des trajectoires de soins et services
- Dépôt du guide de gestion collaborative
- Mise en place d'un soutien aux gestionnaires administratifs et médicaux



3^E COLLOQUE
MÉDECINS
GESTIONNAIRES

MERCI!

